

Éléments de plancher

Madriers de bois brut



Code	Longueur	Dist. Max de support
WP12	3.66 m (12')	3.05 m (10')
WP10	3.05 m (10')	2.47 m (8')
WP09	2.75 m (9')	2.14 m (7')
WP08	2.47 m (8')	1.83 m (6')
WP07	2.14 m (7')	1.83 m (6') *
WP06	1.83 m (6')	1.53 m (5') *
WP05	1.53 m (5')	1.52 m (4') *

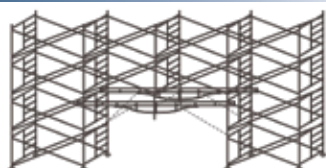
* Avec utilisation de bloc d'arrêt

Plates-formes d'aluminium et de contreplaqué



Code	Longueur	Largeur	Capacité
P1020M	3.05 m (10')	50 cm (19.5")	3.6 Kpa (75 lb/pi)
P820M	2.44 m (8')	50 cm (19.5")	3.6 Kpa (75 lb/pi)
P720M	2.14 m (7')	50 cm (19.5")	3.6 Kpa (75 lb/pi)
P620M	1.83 m (6')	50 cm (19.5")	3.6 Kpa (75 lb/pi)
P1024A	3.05 m (10')	61 cm (24")	2.4 Kpa (50 lb/pi)

Poutrelles

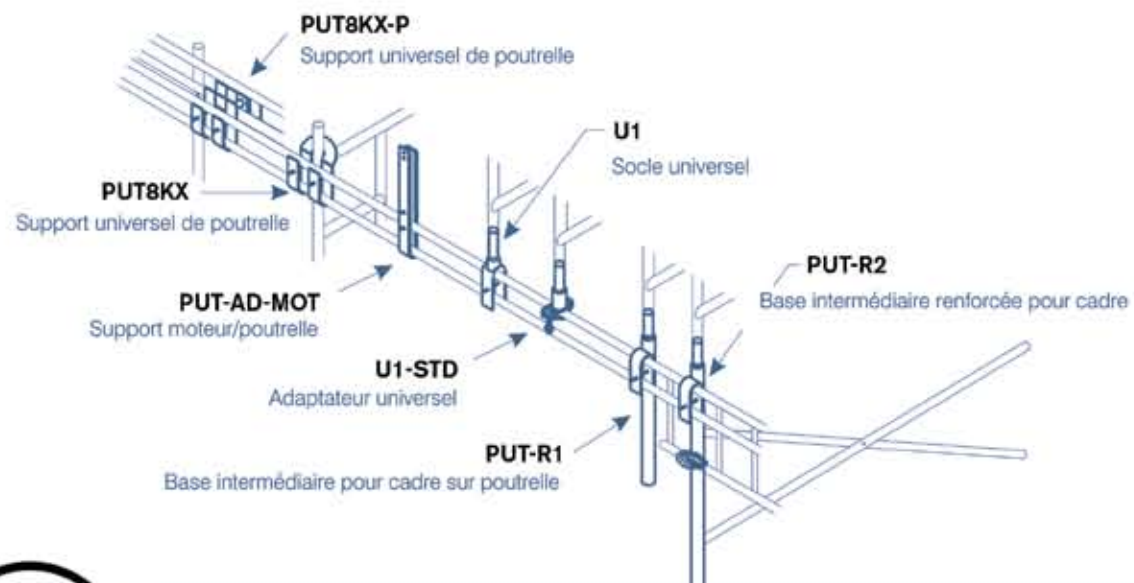
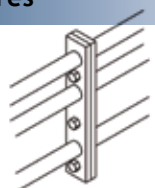


Code	Type	Longueur	Poids
PUT06		1.8 m (6')	9 kg (19 lb) *
PUT08		2.4 m (8')	12 kg (25.7 lb)
PUT12		3.6 m (12')	18 kg (38.8 lb)
PUT22		6.7 m (22')	56 kg (122.5 lb)

Modulaire

PUT04C		1.2 m (4')	13 kg (28 lb) *
PUT06C		1.8 m (6')	21 kg (46.3 lb)
PUT10C		3.1 m (10')	28 kg (61.1 lb)
PUT12C		3.6 m (12')	34 kg (74 lb)
PUT16C		4.9 m (16')	44 kg (97 lb)
PUT20C		6.1 m (20')	53 kg (117 lb)

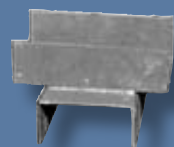
Jonction de poutrelles modulaires



ACCESSOIRES



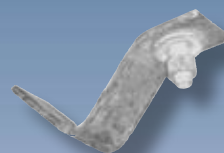
TU1 / TU2



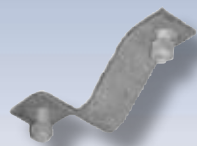
TU-double



SOLxx
Solive aluminium 6.5 po



SOL-V1CLAMP
Attache pour solive
1 boulon



SOL-V2CLAMP
Attache pour solive
2 boulons

Toiles et chutes

Système d'abris temporaire

Code	Description
TT1X20	Toile 0.3 m X 6.1 m (1' X 20')
TT1X30	Toile 0.3 m X 9.1 m (1' X 30')
TT3X20	Toile 0.9 m X 6.1 m (3' X 20')
TT3X30	Toile 0.9 m X 9.1 m (3' X 30')
TT5X20	Toile 1.5 m X 6.1 m (5' X 20')
TT5X30	Toile 1.5 m X 9.1 m (5' X 30')
TT7X20	Toile 2.1 m X 6.1 m (7' X 20')
TT7X30	Toile 2.1 m X 9.1 m (7' X 30')
TT8X20	Toile 2.4 m X 6.1 m (8' X 20')
TT8X30	Toile 2.4 m X 9.1 m (8' X 30')
TT10X20	Toile 3.0 m X 6.1 m (10' X 20')
TT10X30	Toile 3.0 m X 9.1 m (10' X 30')
TT-CORDE	Attache (corde)

Économique, facile à installer, polyvalent
Aucun bois nécessaire, réutilisable
Disponible en matériel ininflammable
(vente seulement)

Filets disponibles



Chutes à déchets

Chutes à déchets de 61 cm (24") de diamètre en acier et de 76 cm (30") de diamètre en plastique

CHUTE	Code	Type	Hauteur	Diamètre
	CHUTE5	acier	152 cm (60")	61 cm (24")
	CHUTE-SR	plastique	122 cm (48")	91 cm (36") 76 cm (30")
	CHUTE-P	acier	152 cm (60")	61 cm (24")
	CHUTE-SD	plastique	122 cm (48")	91 cm (36") 76 cm (30")
	CHUTE3	acier	91 cm (36")	61 cm (24")
	CHUTE-AD CHUTE2M	acier	61 cm (24")	61 cm (24")
	CHUTE22	acier	152 cm (60")	61 cm (24")
	CHUTE-SH	plastique	122 cm (48")	91 cm (36") 76 cm (30")

